

Общество с ограниченной ответственностью "Версия"

Член «СРО СПО Южного Урала» Рез. №1027.04-2010-7415025460-П-123 от 25.06.2013г. Челябинская обл., г. Миасс, Тургоякское шоссе 2/22

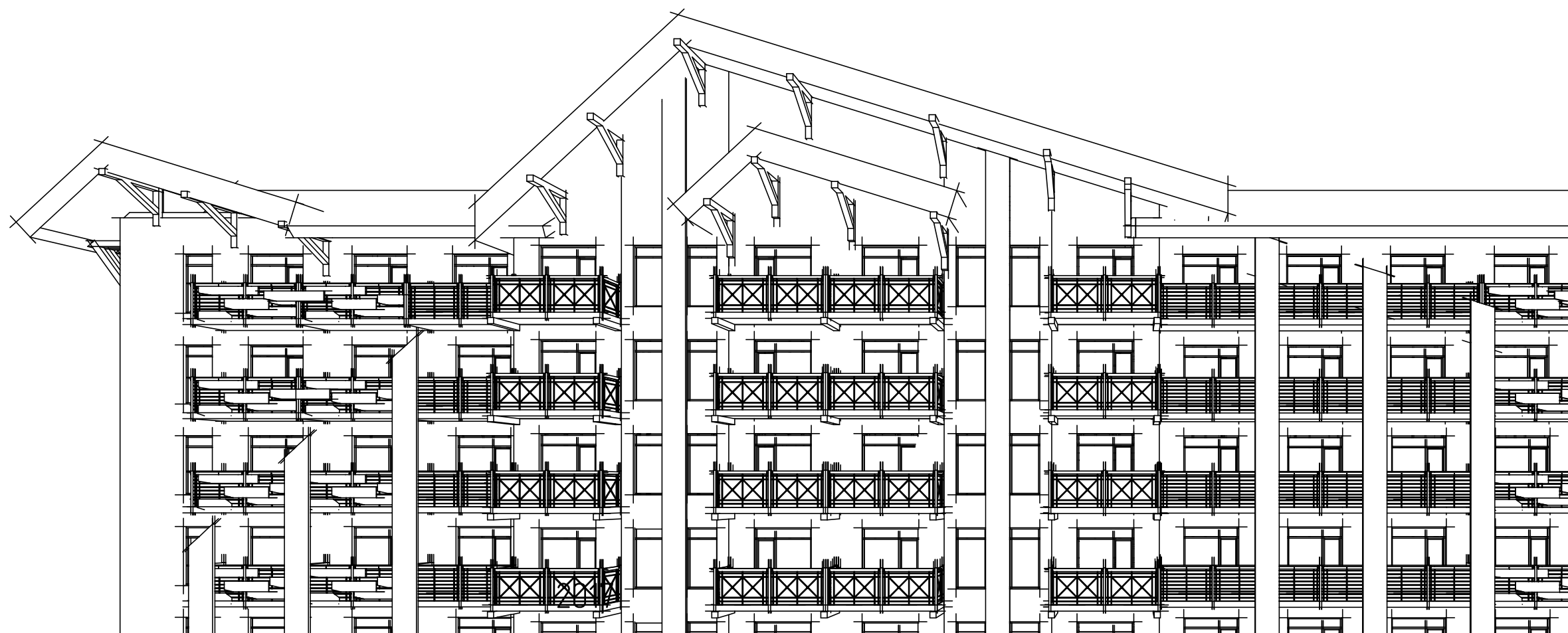
Заказчик – ГЛЦ "Солнечная долина"

Челябинская область, г. Миасс, пос. Сыростан, территория ГЛЦ "Солнечная долина"

ЭСКИЗНЫЙ ПРОЕКТ

СПОРТОТЕЛЬ "ПАЛЬМИРА"

01.05.2017-ЭП



Согласовано			
Взам. инв. №			
Подп. и дата			
Инв. № подл.			

Изм.	№ док.	Подп.	Дата

ИНВ. №
экз. № от

Общество с ограниченной ответственностью "Версия"

Член «СРО СПО Южного Урала» Рез. №1027.04-2010-7415025460-П-123 от 25.06.2013г. Челябинская обл., г. Миасс, Тургорякское шоссе 2/22

Заказчик – ГЛЦ "Солнечная долина"

Челябинская область, г. Миасс, пос. Сыростан, территория ГЛЦ "Солнечная долина"

ЭСКИЗНЫЙ ПРОЕКТ

СПОРТОТЕЛЬ "ПАЛЬМИРА"

01.05.2017-ЭП

Разработал
ГИП

Ястребова
Маидорова

Изм.	№ док.	Подп.	Дата

ИНВ. №
экз. № от

2017

Согласовано				
Взам. инв. №				
Подп. и дата				
Инв. № подл.				

СИТУАЦИОННАЯ СХЕМА



ОБЩИЕ УКАЗАНИЯ:

Эскизный проект выполнен на основании:

- задания заказчика;
- топо-геодезической съемки.

Земельный участок, на котором расположен Спортотель "Пальмира", расположен по адресу: Челябинская обл., г. Миасс, пос. Сыростан, территория ГЛЦ "Солнечная долина". С южной стороны проектируемого здания расположена проезжая часть ул. Известная, с северной стороны склон горы Известная с горнолыжными трассами, с восточной стороны существующие здания, с западной стороны трасса Миасс-Сыростан.

Рельеф участка ярко-выраженный с общим уклоном в южном направлении. Абсолютные отметки поверхности изменяются от 354 до 352.

Здание 7-этажное. Архитектурный стиль - альпийский, стиль поддреживает архитектурный облик всех сооружений на территории ГЛЦ "Солнечная долина". Отделка фасадов принята по желанию заказчика - штукатурка по сетке. Декоративные элементы выполнены с отделкой под дерево.

Высота первого этажа 3.6 м, высота типового этажа 3.15 м. Покрытие фальш-кровли - керамическая черепица.

ВЕДОМОСТЬ ЧЕРТЕЖЕЙ

Лист	Наименование	Примечание
1	Общие данные	
2	Генеральный план	
3	Видовая точка	
4	Фасад в осях 1-16. Фасад в осях А-Е	
5	Фасад в осях 16-1. Фасад в осях Е-А	
6	План помещений первого этажа	
7	План помещений второго этажа	
8	План помещений типового этажа	
9	План кровли	
10	Разрез 1-1	

Настоящий проект выполнен в соответствии с действующими нормами, правилами и стандартами, в том числе и по взрыво- и пожаробезопасности.

Главный инженер проекта

(Маидорова М.В.)

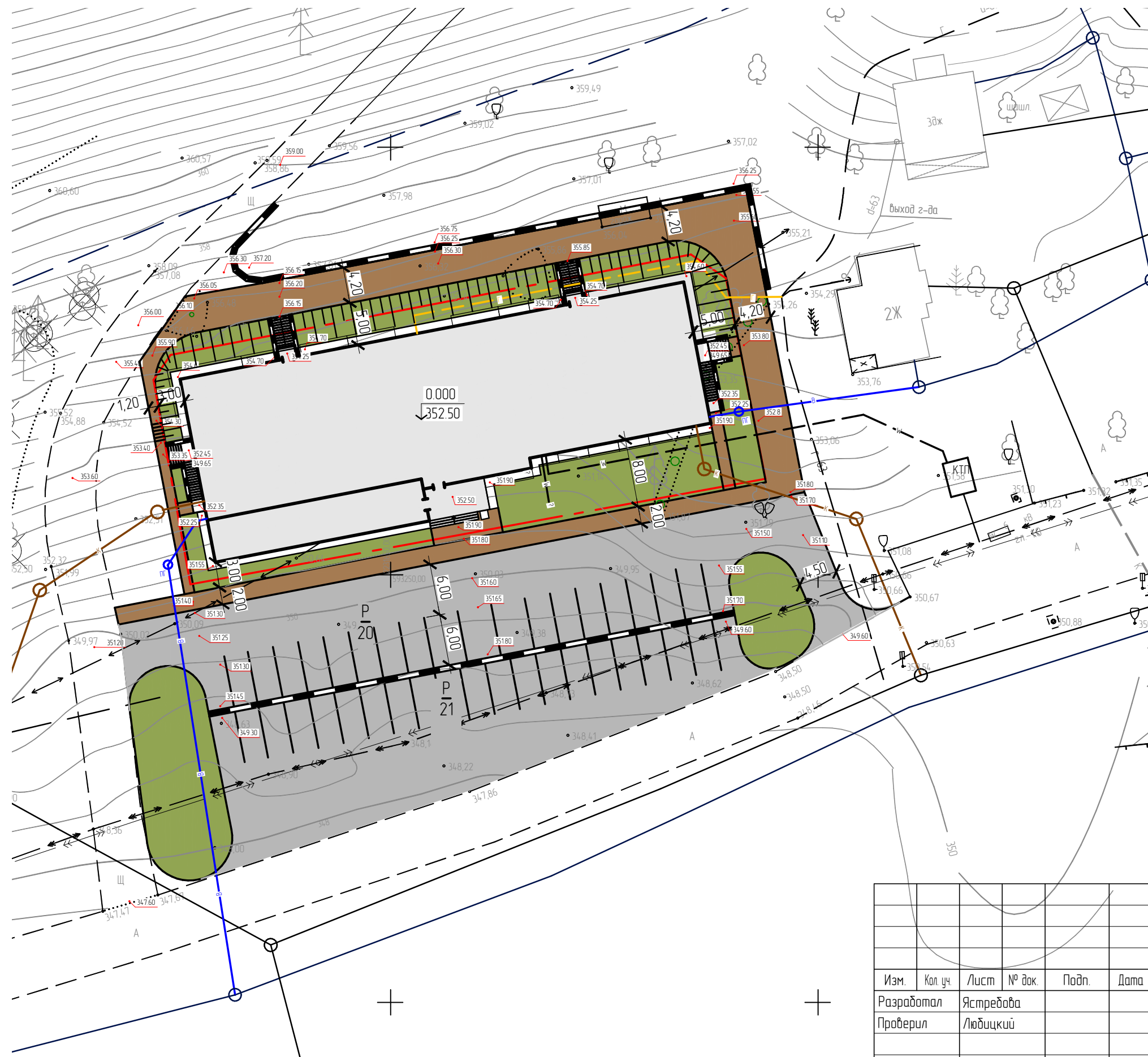
01.05.2017-П

Челябинская область, г. Миасс, пос. Сыростан
территория ГЛЦ "Солнечная долина"

Изм.	Кол. уч.	Лист	№ док.	Подп.	Дата				
Разработал		Ястребова				Спортивный отель "Пальмира"	Стадия	Лист	Листов
Проверил		Любичкий					П	1	
Н. контроль		Шандараева				Общие данные	000 "Версия"		

СХЕМА ПЛАНИРОВОЧНОЙ ОРГАВИЗАЦИИ ЗЕМЕЛЬНОГО УЧАСТКА

М1:500



Условные обозначения

- - граница земельного участка
 - проезды
 - тротуары
 - газоны
 - 352.50 - проектные отметки рельефа
 - подпорные стенки
- Проектируемые сети:
- В — водоснабжения
 - К — водоотведения
 - Г — газоснабжения
 - W — электроснабжения

Согласовано

Взам. инв. №

Подп. и дата

Инв. № подл.

01.05.2017-П

Челябинская область, г. Миасс, пос. Сыростан
территория Г/Ц "Солнечная долина"

Изм.	Кол. уч.	Лист	№ док.	Подп.	Дата
Разработал		Ястребова			
Проверил		Людицкий			
Н. контроль		Шандараева			

Спортивный отель "Пальмира"

Стадия	Лист	Листов
П	2	

Схема планировочной организации
земельного участка

ООО "Версия"

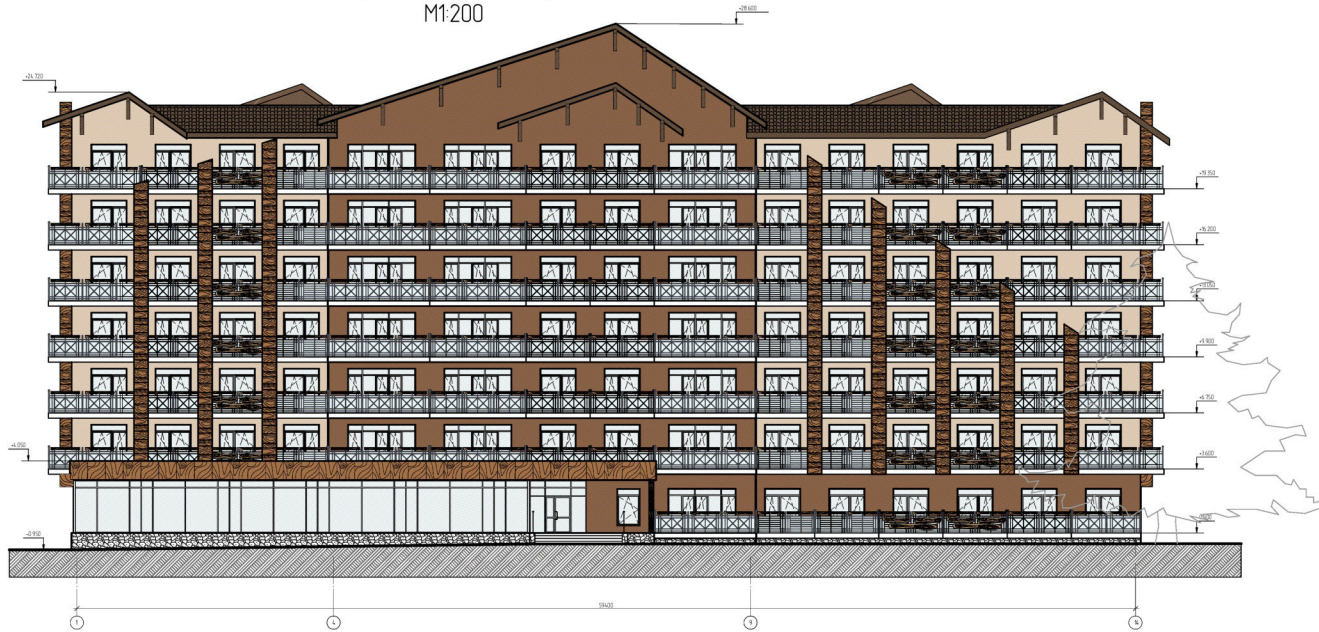
ВИДОВАЯ ТОЧКА



Согласовано				
Взам. инв. №				
Подп. и дата				
Инв. № подл.				

						01.05.2017-П			
						Челябинская область, г. Миасс, пос. Сыростан территория Г/Ц "Солнечная долина"			
Изм.	Кол. уч.	Лист	№ док.	Подп.	Дата	Спортивный отель "Пальмира"	Стадия	Лист	Листов
Разработал		Ястребова					П	3	
Проверил		Любцкий				Видовая точка	000 "Версия"		
Н. контроль		Шандараева							

ФАСАД В ОСЯХ 1-16
М1:200



ФАСАД В ОСЯХ А-Е
М1:200



ВЕДОМОСТЬ ОТДЕЛКИ ФАСАДА

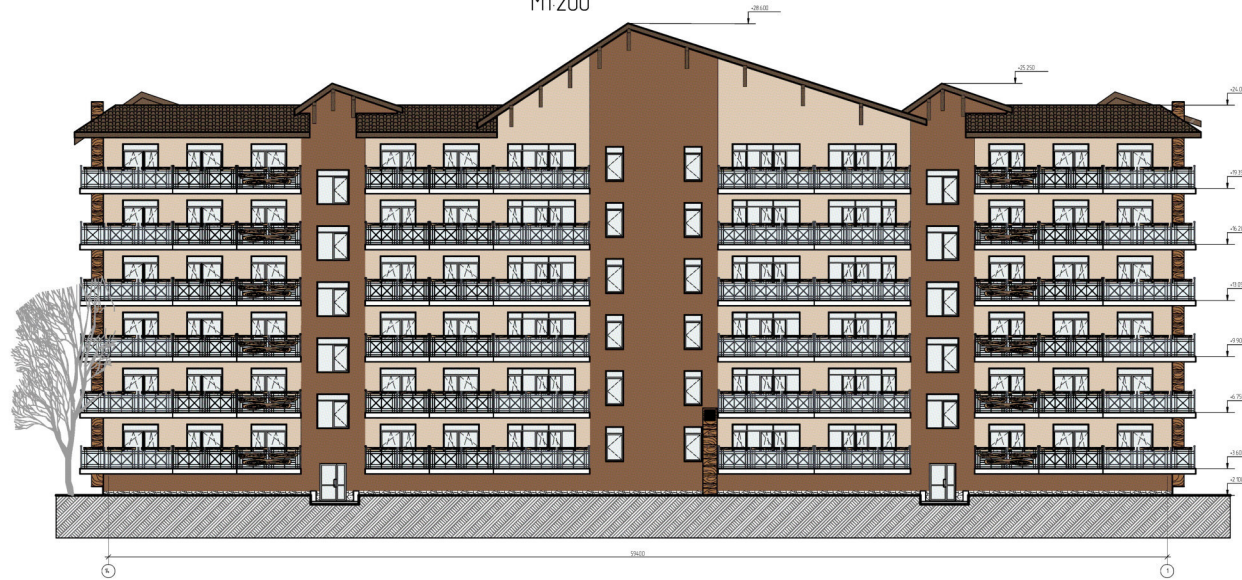
№ п/п	Наименование части здания или элемента	Вид отделки	№ колера	Примечание
1	Наружные стены цокольной части здания	Натуральный камень		
2	Наружные стены основной части здания	Декоративная штукатурка	RAL 1001 RAL 8007	
3	Декоративные элементы	Фасадные панели рифленые имитация дерева		
4	Кровля	Керамическая черепица	RAL 8028	
5	Оконные блоки	ПВХ	белый	
6	Входные блоки	AL-профиль	белый	
7	Металлические ограждающие конструкции	Крашенный металл		

ПРИМЕЧАНИЕ

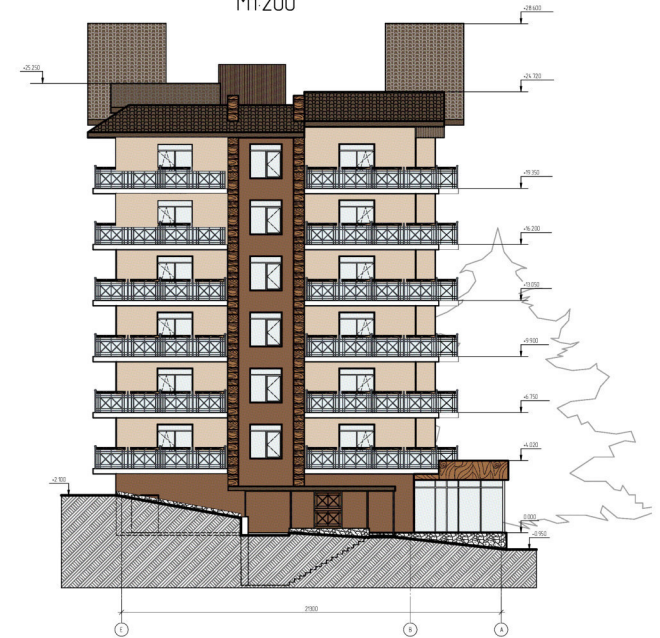
1. С внутренней стороны балконного ограждения установить прозрачный экран. Материал выбрать по согласованию с заказчиком.

					01.05.2017-П				
					Челябинская область, г. Миасс, пос. Сырастан территория Г/Ц "Солнечная долина"				
Изм.	Кол. изм.	Лист	№ док.	Подп.	Дата	Спортивный отель "Пальмира"	Слайды	Лист	Листов
Разработал		Астребова					п	4	
Проверил		Албицкий				Фасад в осях 1-16. Фасад в осях А-Е	ООО "Версия"		
Н. контроль		Шандарова							

ФАСАД В ОСЯХ 16-1
M1:200



ФАСАД В ОСЯХ Е-А
M1:200



ВЕДОМОСТЬ ОТДЕЛКИ ФАСАДА

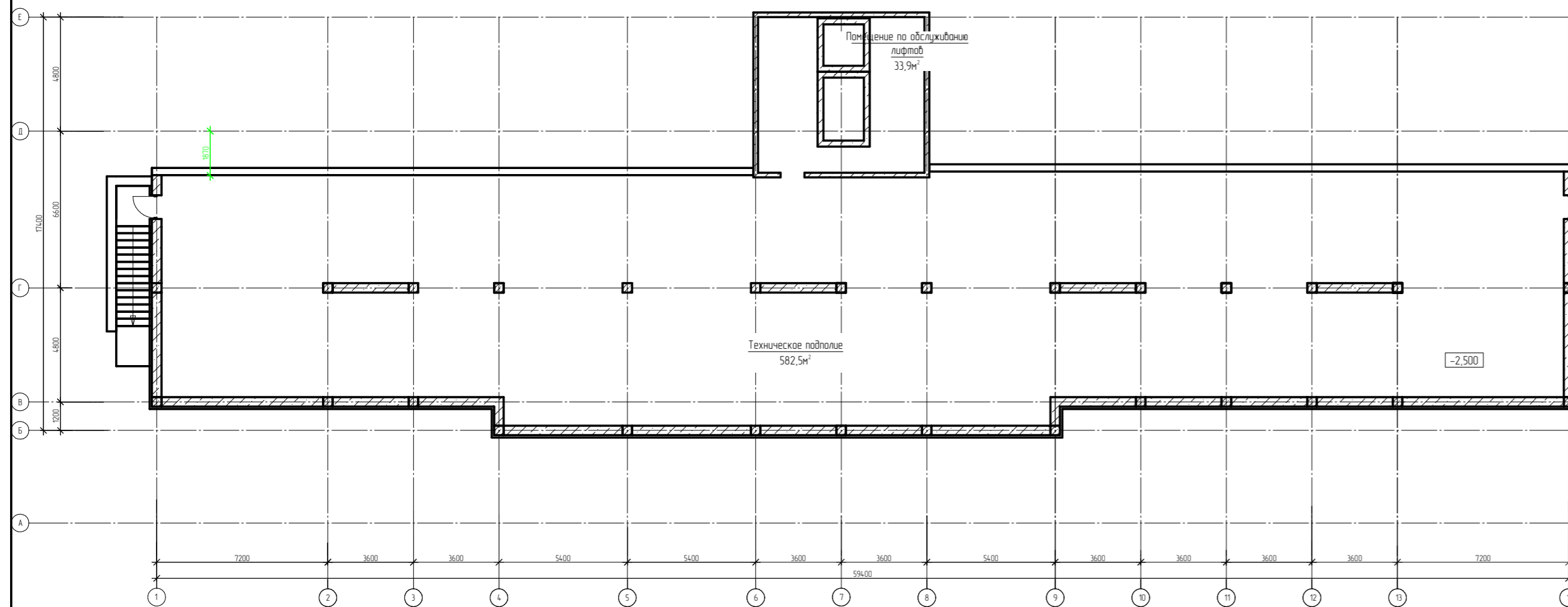
№ п/п	Наименование части здания или элемента	Вид отделки	№ колера	Примечание
1	Наружные стены цокольной части здания	Натуральный камень		
2	Наружные стены основной части здания	Декоративная штукатурка	RAL 1001 RAL 8007	
3	Декоративные элементы	Фасадные панели рифленые	Имитация дерева	
4	Кровля	Керамическая черепица	RAL 8028	
5	Оконные блоки	ПВХ	белый	
6	Входные блоки	AL-профиль	белый	
7	Металлические ограждающие конструкции	Крашенный металл		

ПРИМЕЧАНИЕ

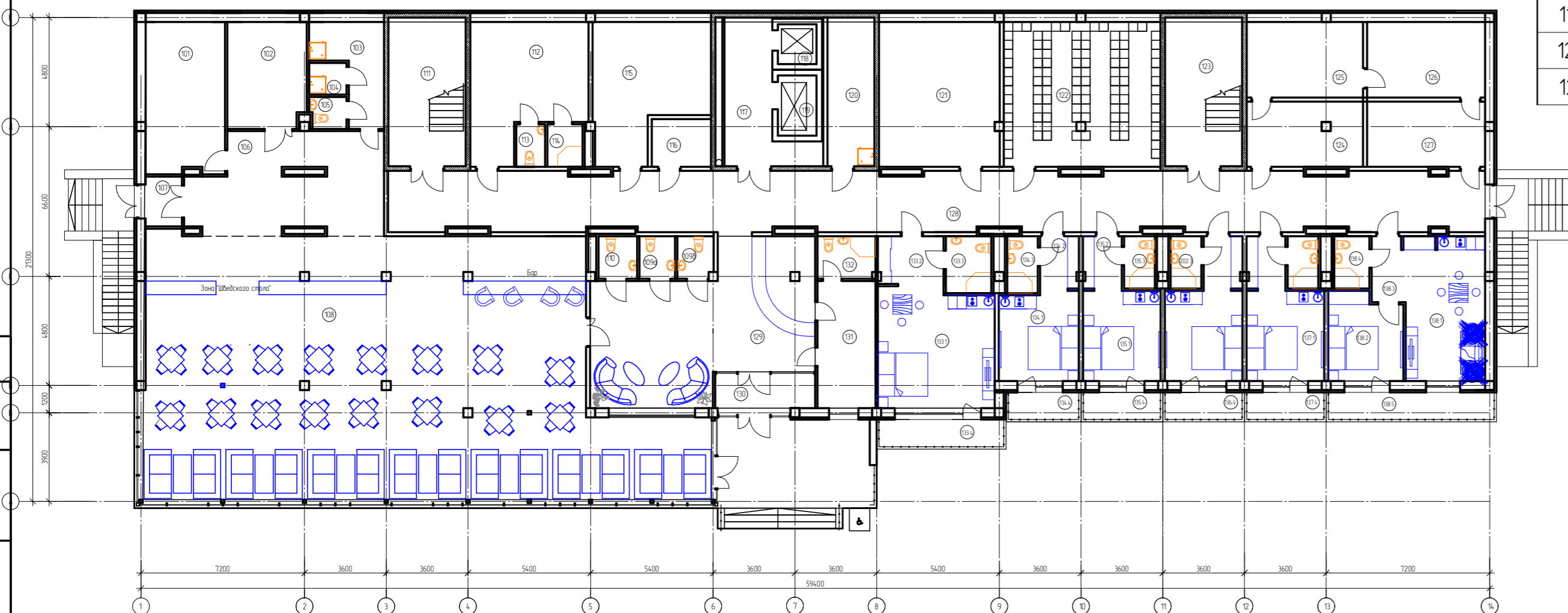
1. С внутренней стороны балконного ограждения установить прозрачный экран. Материал выбрать по согласованию с заказчиком.

					01.05.2017-П			
					Челябинская область, г. Миасс, пос. Сырастан территория Г/Ц "Солнечная долина"			
Изм.	Кол. ук.	Лист	№ док.	Подп.	Дата	Славия	Лист	Листов
Разработал		Астрембова				п	5	
Проверил		Аблицкий				Спортивный отель "Пальмира"		
Н. контроль		Шандарова				Фасад в осях 16-1 Фасад в осях Е-А		
						ООО "Версия"		

ПЛАН ТЕХНОЛОГИЧЕСКОГО ПОДПОЛЬЯ
M1:200



ПЛАН ПОМЕЩЕНИЙ ПЕРВОГО ЭТАЖА
M1:200



ЭКСПЛИКАЦИЯ ПОМЕЩЕНИЙ ПЕРВОГО ЭТАЖА

Номер помещения	Наименование	Площадь, м²
101	Склад холодных продуктов	23.15
102	Догоготовочная	16.12
103	КУИ	10.26
104	Душевая персонала	2.31
105	Санузел персонала	2.19
106	Коридор	34.2
107	Тамбур	3.52
108	Обеденный зал	249.97
109а	Санузел	2.99
109б	Санузел	2.97
110	Санузел	3.18
111	Лестничная клетка	22.27
112	Помещение горничных	26.72
113	Санузел	2.37
114	Душевая	2.89
115	Венткамера	26.63
116	Электрощитовая	5.46
117	Лифтовой холл	16.22
118	Лифтовая шахта	2.97
119	Лифтовая шахта	4.5
120	КУИ	13.55
121	Технологическое помещение	33.74

122	Ski-room	43.79
123	Лестничная клетка	22.27
124	Прием грязного белья	14.53
125	Прачечная	16.99
126	Сушильная	17.26
127	Выдача чистого белья	14.92
128	Коридор	124.86
129	Вестибюль	56.59
130	Тамбур	7.56
131	Комната администратора	14.33
132	Санузел	4.73
133	Студия универсальная	44.35
133.1	Комната	26.75
133.2	Прихожая	6
133.3	Санузел	5
133.4	Балкон	6.6
134	Студия	24.62
134.1	Комната	13.65
134.2	Прихожая	3.88
134.3	Санузел	3.37
134.4	Балкон	3.72
135	Студия	24.63
135.1	Комната	13.57
135.2	Прихожая	3.88
135.3	Санузел	3.1
135.4	Балкон	4.08
136	Студия	24.63
136.1	Комната	13.57
136.2	Прихожая	3.88
136.3	Санузел	3.1
136.4	Балкон	4.08
137	Студия	24.63
137.1	Комната	13.57
137.2	Прихожая	3.88
137.3	Санузел	3.1
137.4	Балкон	4.08
138	Двухкомнатный номер	50.59
138.1	Комната	22.52
138.2	Комната	12.24
138.3	Прихожая	3.77
138.4	Санузел	3.56
138.5	Балкон	8.5
Итого		1039.5

ПРИМЕЧАНИЕ:

1. В экспликацию помещений этажа внесены открытые неотапливаемые помещения – балконы – общей площадью 31.06м²

						01.05.2017-П		
						Челябинская область, г. Миасс, пос. Сыростан территория Г/Ц "Солнечная долина"		
Изм.	Кол. уч.	Лист	№ док.	Подп.	Дата	Спортивный отель "Пальмира"		Листов
Разработал		Ястребова				П		6
Проверил		Любцкий						
Н. контроль						Шандарова		
						План помещений первого этажа		000 "Версия"

ПЛАН ПОМЕЩЕНИЙ ВТОРОГО ЭТАЖА
M1:200



ЭКСПЛИКАЦИЯ ПОМЕЩЕНИЙ ВТОРОГО ЭТАЖА

Номер помещения	Наименование	Площадь, м ²
201	Двухкомнатный номер	59.77
201.1	Комната	22.52
201.2	Комната	12.24
201.3	Прихожая	3.76
201.4	Санузел	3.56
201.5	Балкон	17.69
202	Студия	25.41
202.1	Комната	13.53
202.2	Прихожая	3.91
202.3	Санузел	3.65
202.4	Балкон	4.32
203	Лестничная клетка	22.27
204	Студия большая	38.38
204.1	Комната	21.72
204.2	Прихожая	5.98
204.3	Санузел	4.2
204.4	Балкон	6.48
205	Студия большая	38.38
205.1	Комната	21.72
205.2	Прихожая	5.98
205.3	Санузел	4.2
205.4	Балкон	6.48
206	Лифтовой холл	16.22
207	КУИ	13.55
208	Студия большая	38.15
208.1	Комната	21.68

208.2	Прихожая	5.79
208.3	Санузел	4.2
208.4	Балкон	6.48
209	Студия	24.68
209.1	Комната	13.57
209.2	Прихожая	3.93
209.3	Санузел	3.1
209.4	Балкон	4.08
210	Студия	24.86
210.1	Комната	13.53
210.2	Прихожая	3.91
210.3	Санузел	3.1
210.4	Балкон	4.32
211	Лестничная клетка	22.27
212	Студия	24.86
212.1	Комната	13.53
212.2	Прихожая	3.91
212.3	Санузел	3.1
212.4	Балкон	4.32
213	Двухкомнатный номер	59.77
213.1	Комната	22.52
213.2	Комната	12.24
213.3	Прихожая	3.76
213.4	Санузел	3.56
213.5	Балкон	17.69
214	Коридор	152.43
215	Двухкомнатный номер	59.77

215.1	Комната	22.52
215.2	Комната	12.24
215.3	Прихожая	3.76
215.4	Санузел	3.56
215.5	Балкон	17.69
216	Студия	24.68
216.1	Комната	13.57
216.2	Прихожая	3.93
216.3	Санузел	3.1
216.4	Балкон	4.08
217	Студия	24.68
217.1	Комната	13.57
217.2	Прихожая	3.93
217.3	Санузел	3.1
217.4	Балкон	4.08
218	Студия	24.68
218.1	Комната	13.57
218.2	Прихожая	3.93
218.3	Санузел	3.1
218.4	Балкон	4.08
219	Студия	24.76
219.1	Комната	14.01
219.2	Прихожая	3.93
219.3	Санузел	3.1
219.4	Балкон	3.72
220	Студия большая	44.15
220.1	Комната	26.42

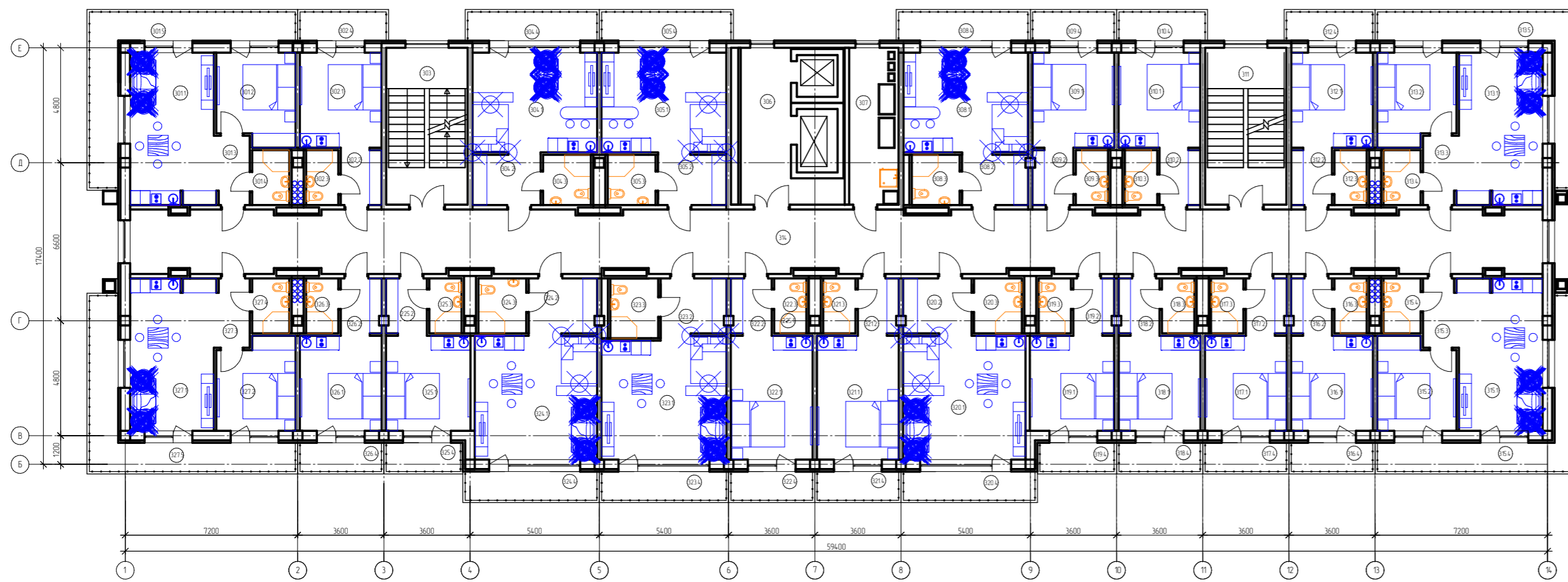
220.2	Прихожая	6.53
220.3	Санузел	4.6
220.4	Балкон	6.6
221	Студия	28.74
221.1	Комната	17.68
221.2	Прихожая	3.88
221.3	Санузел	3.1
221.4	Балкон	4.08
222	Студия	28.74
222.1	Комната	17.68
222.2	Прихожая	3.88
222.3	Санузел	3.1
222.4	Балкон	4.08
223	Студия универсальная	44
223.1	Комната	26.49
223.2	Прихожая	6.27
223.3	Санузел	5
223.4	Балкон	6.24
224	Студия большая	44.15
224.1	Комната	26.42
224.2	Прихожая	6.53
224.3	Санузел	4.6
224.4	Балкон	6.6
225	Студия	24.71
225.1	Комната	14.01
225.2	Прихожая	3.88
225.3	Санузел	3.1
225.4	Балкон	3.72
226	Студия	24.63
226.1	Комната	13.57
226.2	Прихожая	3.88
226.3	Санузел	3.1
226.4	Балкон	4.08
227	Двухкомнатный номер	59.77
227.1	Комната	22.52
227.2	Комната	12.24
227.3	Прихожая	3.76
227.4	Санузел	3.56
227.5	Балкон	17.69
Итого		1043.09

ПРИМЕЧАНИЕ:

1. В экспликацию помещений этажа внесены открытые неотапливаемые помещения – балконы – общей площадью 158.60м²

					01.05.2017-П			
					Челядинская область, г. Миасс, пос. Сыростан территория ГЛЦ "Солнечная долина"			
Изм.	Кол. уч.	Лист	№ док.	Подп.	Дата	Статус	Лист	Листов
Разработал		Ястребова				Спортивный отель "Пальмира"	п	7
Проверил		Любцкий						
Н. контроль						План помещений второго этажа		ООО "Версия"

ПЛАН ПОМЕЩЕНИЙ ТИПОВОГО ЭТАЖА
М1:200



ЭКСПЛИКАЦИЯ ПОМЕЩЕНИЙ ТИПОВОГО ЭТАЖА

Номер помещения	Наименование	Площадь, м ²	Номер помещения	Наименование	Площадь, м ²	Номер помещения	Наименование	Площадь, м ²
301	Двухкомнатный номер	59.77	308.1	Комната	21.68	315	Двухкомнатный номер	59.77
301.1	Комната	22.52	308.2	Прихожая	5.79	315.1	Комната	22.52
301.2	Комната	12.24	308.3	Санузел	4.2	315.2	Комната	12.24
301.3	Прихожая	3.76	308.4	Балкон	6.48	315.3	Прихожая	3.76
301.4	Санузел	3.56	309	Студия	24.68	315.4	Санузел	3.56
301.5	Балкон	17.69	309.1	Комната	13.57	315.5	Балкон	17.69
302	Студия	25.41	309.2	Прихожая	3.93	316	Студия	24.68
302.1	Комната	13.53	309.3	Санузел	3.1	316.1	Комната	13.57
302.2	Прихожая	3.91	309.4	Балкон	4.08	316.2	Прихожая	3.93
302.3	Санузел	3.65	310	Студия	24.86	316.3	Санузел	3.1
302.4	Балкон	4.32	310.1	Комната	13.53	316.4	Балкон	4.08
303	Лестничная клетка	22.27	310.2	Прихожая	3.91	317	Студия	24.68
304	Студия большая	38.38	310.3	Санузел	3.1	317.1	Комната	13.57
304.1	Комната	21.72	310.4	Балкон	4.32	317.2	Прихожая	3.93
304.2	Прихожая	5.98	311	Лестничная клетка	22.27	317.3	Санузел	3.1
304.3	Санузел	4.2	312	Студия	24.86	317.4	Балкон	4.08
304.4	Балкон	6.48	312.1	Комната	13.53	318	Студия	24.68
305	Студия большая	38.38	312.2	Прихожая	3.91	318.1	Комната	13.57
305.1	Комната	21.72	312.3	Санузел	3.1	318.2	Прихожая	3.93
305.2	Прихожая	5.98	312.4	Балкон	4.32	318.3	Санузел	3.1
305.3	Санузел	4.2	313	Двухкомнатный номер	59.77	318.4	Балкон	4.08
305.4	Балкон	6.48	313.1	Комната	22.52	319	Студия	24.76
306	Лифтовой холл	16.22	313.2	Комната	12.24	319.1	Комната	14.01
307	КУИ	13.55	313.3	Прихожая	3.76	319.2	Прихожая	3.93
308	Студия большая	38.15	313.4	Санузел	3.56	319.3	Санузел	3.1
			313.5	Балкон	17.69	319.4	Балкон	3.72
			314	Коридор	152.43	320	Студия большая	44.15

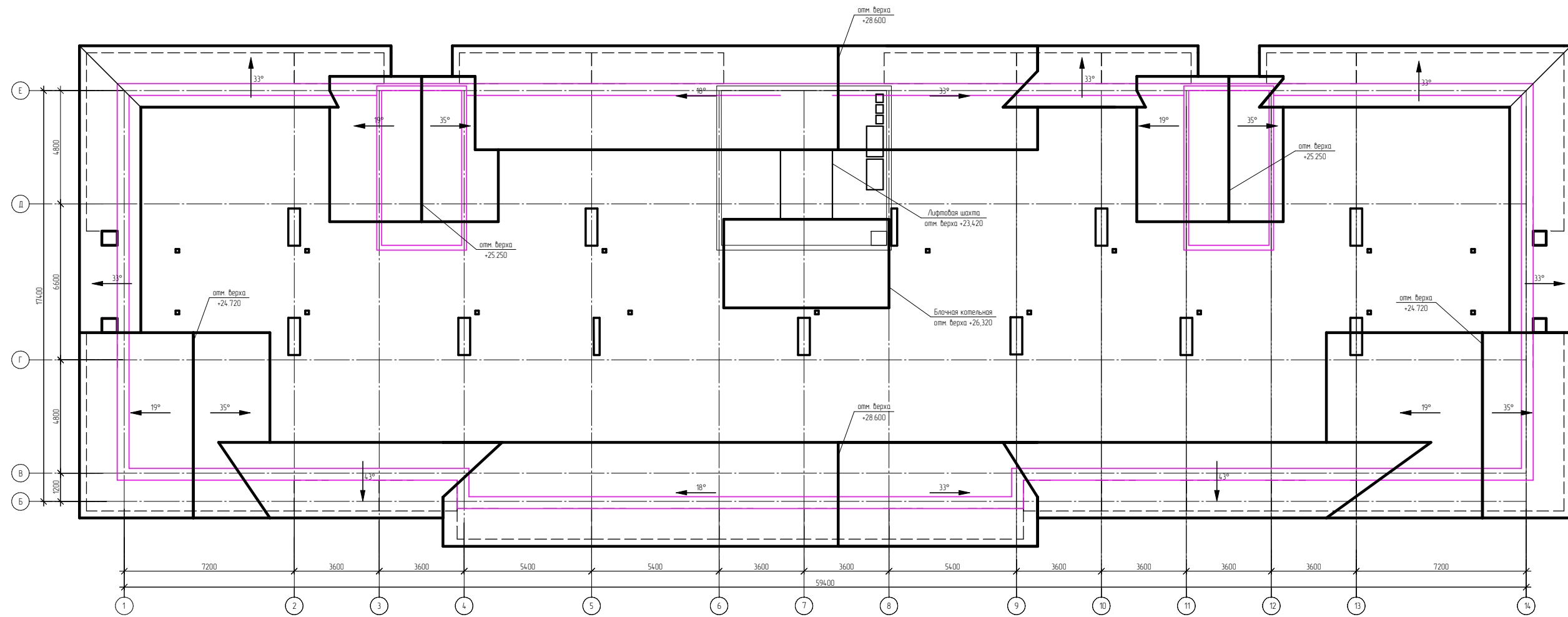
320.1	Комната	26.42
320.2	Прихожая	6.53
320.3	Санузел	4.6
320.4	Балкон	6.6
321	Студия	28.74
321.1	Комната	17.68
321.2	Прихожая	3.88
321.3	Санузел	3.1
321.4	Балкон	4.08
322	Студия	28.74
322.1	Комната	17.68
322.2	Прихожая	3.88
322.3	Санузел	3.1
322.4	Балкон	4.08
323	Студия универсальная	44
323.1	Комната	26.49
323.2	Прихожая	6.27
323.3	Санузел	5
323.4	Балкон	6.24
324	Студия большая	44.15
324.1	Комната	26.42
324.2	Прихожая	6.53
324.3	Санузел	4.6
324.4	Балкон	6.6
325	Студия	24.71
325.1	Комната	14.01
325.2	Прихожая	3.88
325.3	Санузел	3.1
325.4	Балкон	3.72
326	Студия	24.63
326.1	Комната	13.57
326.2	Прихожая	3.88
326.3	Санузел	3.1
326.4	Балкон	4.08
327	Двухкомнатный номер	59.77
327.1	Комната	22.52
327.2	Комната	12.24
327.3	Прихожая	3.76
327.4	Санузел	3.56
327.5	Балкон	17.69
Итого		1043.09

ПРИМЕЧАНИЕ:

1. В экспликацию помещений этажа внесены открытые неотапливаемые помещения - балконы - общей площадью 158.60 м²

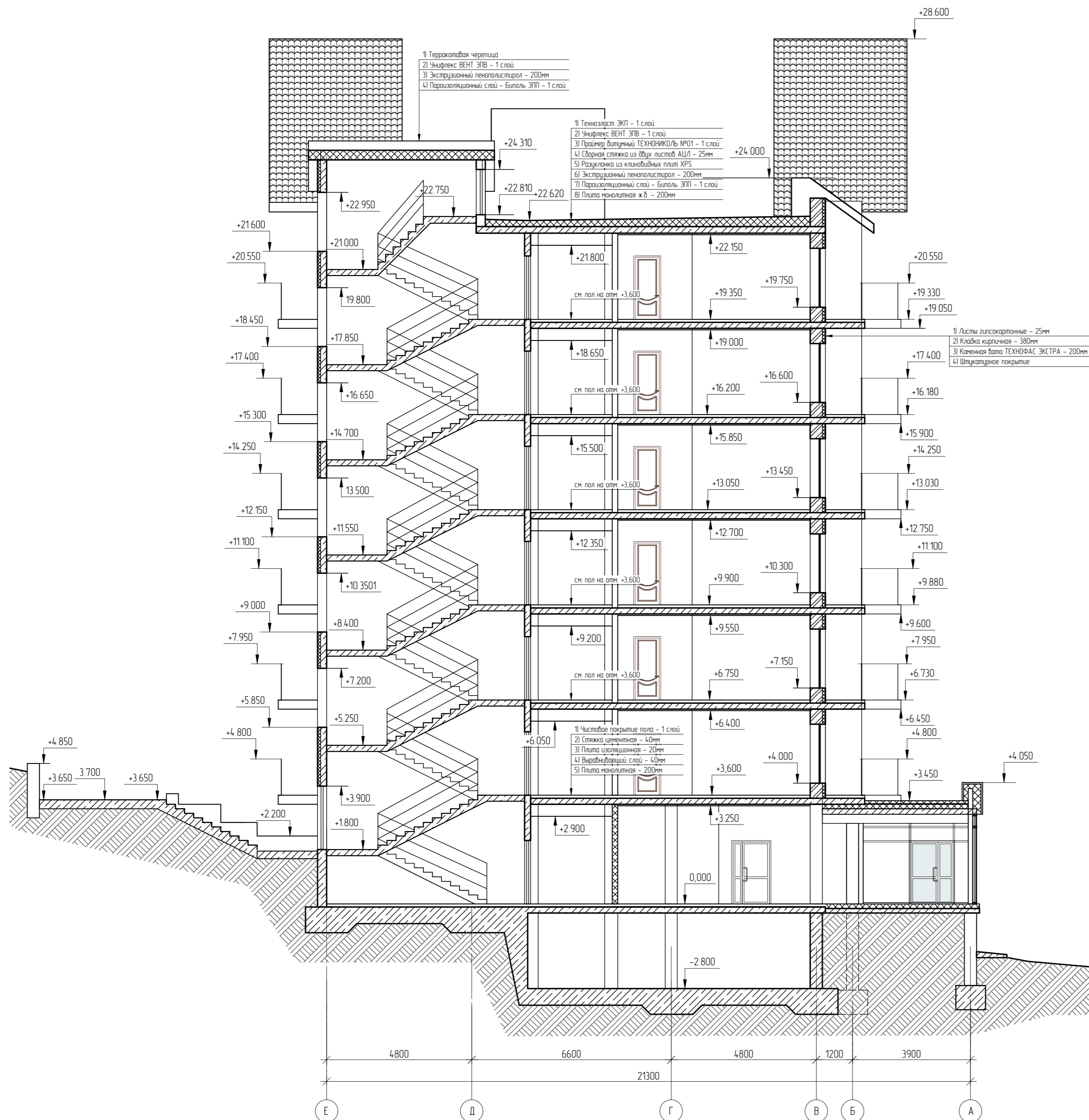
Изм.	Кол. уч.	Лист	№ док.	Подп.	Дата	01.05.2017-П			
						Челядинская область, г. Миасс, пос. Сыростан территория ГЛЦ "Солнечная долина"			
Разработал	Ястребова					Спортивный отель "Пальмира"	Стандия	Лист	Листов
Проверил	Любчикий						п	8	
Н. контроль	Шандараева					План помещений типового этажа	ООО "Версия"		

ПЛАН КРОВЛИ M1:200

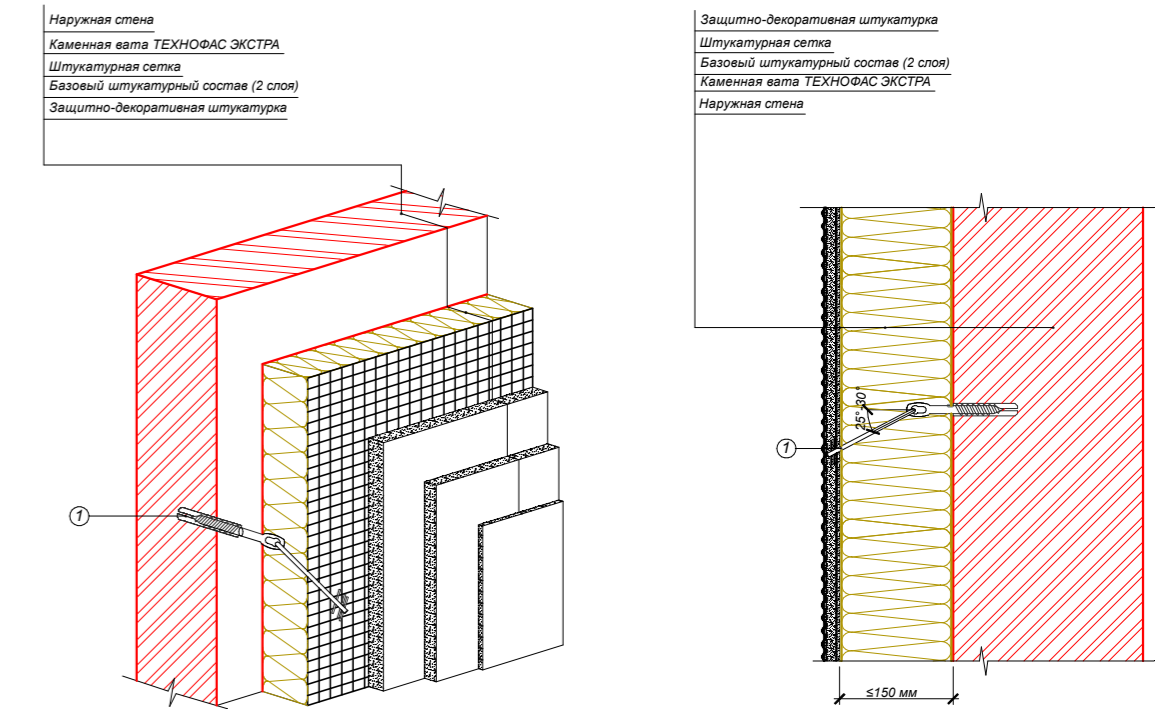


						01.05.2017-П			
						Челябинская область, г. Миасс, пос. Сыростан территория Г/Ц "Солнечная долина"			
Изм.	Кол. уч.	Лист	№ док.	Подп.	Дата	Спортивный отель "Пальмира"	Стадия	Лист	Листов
							П	9	
Н. контроль						Шандараева	План кровли		000 "Версия"

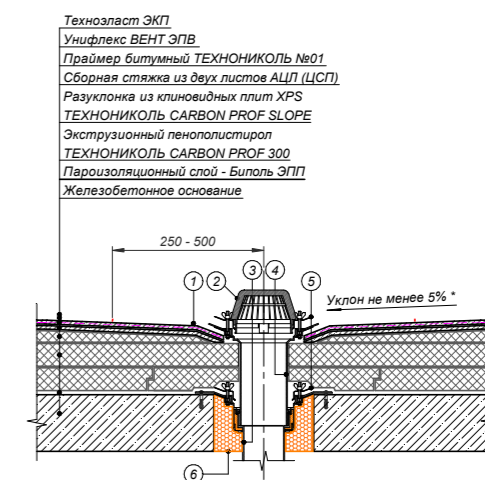
РАЗРЕЗ 1-1
M1:100



РЕШЕНИЕ ОТДЕЛКИ И УТЕПЛЕНИЯ НАРУЖНОЙ СТЕНЫ



КОНСТРУКЦИЯ КРОВЛИ И УСТРОЙСТВО ВОРОНКИ ВНУТРЕННЕГО ВОДОСТОКА



- 1) Дополнительный слой теплоизоляционного ковра - Техноласт ЭКП
- 2) Листоуловитель
- 3) Водопрямая воронка ТехноНИКОЛЬ
- 4) Надставной элемент
- 5) Обжимной фланец
- 6) Монтажная лена

ПРИМЕЧАНИЕ

1. За отметку 0,000 принята отметка чистого пола первого этажа, что соответствует абсолютной отметке 352.5
2. Высота первого этажа принята 3.6 м. Высота типового этажа 3.15 м

						01.05.2017-П		
						Челябинская область, г. Миасс, пос. Сыростан территория ГЛЦ "Солнечная долина"		
Изм.	Кол. уч.	Лист	№ док.	Подп.	Дата	Спортивный отель "Пальмира"		
Разработал						Студия	Лист	Листов
Проверил						п	10	
Н. контроль						Разрез 1-1		
						ООО "Версия"		